



### Hinweis

Stellen Sie vor Beginn der Arbeiten sicher, dass die Anlage vollständig stromlos ist. Alle Arbeiten an der Elektrik dürfen nur im spannungsfreien Zustand durchgeführt werden.

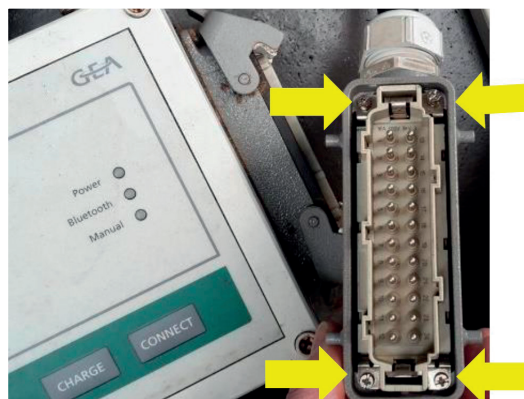
## 1. Steuerung ausschalten

**Schalten Sie die den Roboter vollständig ab und sichern Sie sie gegen unbeabsichtigtes Wiedereinschalten**

1. Steuerung ausschalten.
2. Spannungsversorgungstecker(linker Stecker der Steuerung) herausziehen
3. Prüfen Sie, ob die Steuerung noch an geht

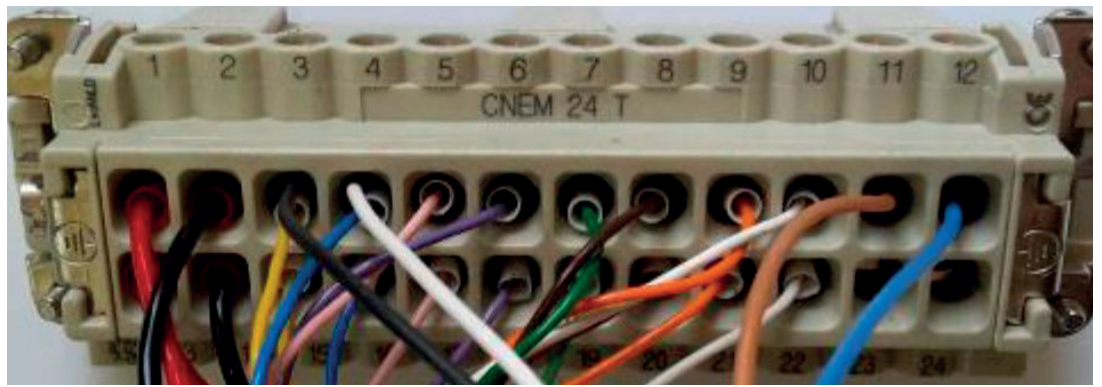
## 2. Multipin-Stecker tauschen

Ziehen Sie den Motorstecker von der Steuerung und lösen Sie die 4 Schrauben. Ziehen sie anschließend den Stifteinsatz ein wenig aus dem Tüllengehäuse heraus. Führen Sie das mitgelieferte Anschlusskabel durch die Kabelverschraubung und schließen sie die Adern wie auf der nächsten Seite beschrieben an:



# Installation Datalogger

Entmistungsroboter SRone/SRone+



## SRone+

blau : Pin 6

braun : Pin 8

schwarz: Pin 3

weiß: Pin 4

## SRone

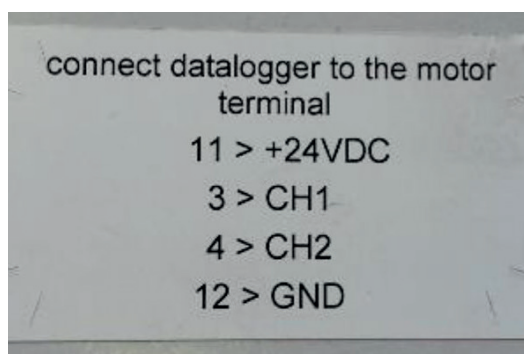
Blau: Pin 12

Braun: Pin 11

Schwarz Pin 3

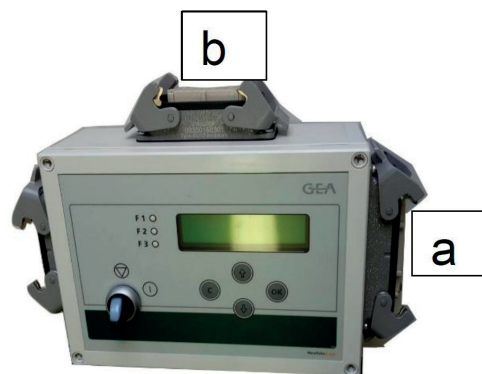
Weiß: Pin 4

Achten Sie darauf, dass die bereits angeschlossenen Adern an den jeweiligen Pin's angeschlossen bleiben! (siehe Beispielbild SRone)



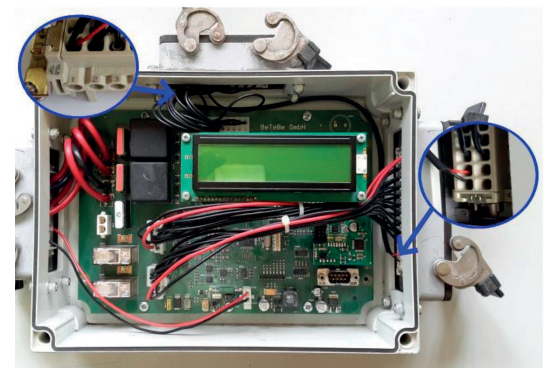
## Folgender Umbau ist aus-schließlich für Steuerung SRone

SRone-Steuernungen die bereits für den Datalogger vorbereitet sind erkennen sie an einem Aufkleber mit der Anschlussbelegung an der Unterseite der Steuerung!



Wird der Datalogger an einer SRone-Steuerung angeschlossen muss diese intern erweitert werden da der Datalogger sonst nicht mit Spannung versorgt wird!

Bauen Sie die Steuerung aus dem Roboter aus und lösen Sie an der rechten Seite den 24-poligen Buchseneinsatz (a) und öffnen Sie vorsichtig den Deckel.



Schließen Sie das mitgelieferte 2-adrige Kabel an Pin 11 (rot) und Pin 12 (schwarz). Schrauben Sie den Buchseneinsatz wieder in die Steuerung ein. Lösen sie anschließend den 16-poligen Buchseneinsatz (Sensoren-Anschluss) (b) und schließen sie das andere Kabelende an Pin 1 (rot) und Pin 2 (schwarz) an. Nun ist der Umbau abgeschlossen.

**Videoanleitung  
Einrichtung:**

